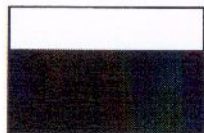




Европейски съюз



ПРОГРАМА ЗА
РАЗВИТИЕ НА
СЕЛСКИТЕ РАЙОНИ



ЕВРОПЕЙСКИ ЗЕМЕДЕЛСКИ ФОНД ЗА РАЗВИТИЕ НА СЕЛСКИТЕ РАЙОНИ
ЕВРОПА ИНВЕСТИРА В СЕЛСКИТЕ РАЙОНИ
ВОДЕНО ОТ ОБЩНОСТИТЕ МЕСТНО РАЗВИТИЕ
МЕСТНА ИНИЦИАТИВНА ГРУПА „ПАНАГЮРИЩЕ, СТРЕЛЧА, ЛЕСИЧОВО“

Въпрос

по процедура за подбор на проекти за безвъзмездна финансова помощ № BG06RDNP001 – 19.204 „МИГ Панагюрище, Стрелча, Лесичово – Съхраняване, развитие и валоризиране на специфичните местни идентичности и местната култура“

Дата на получаване	Данни на подателя (име и/или ел. поща), въпрос	Разяснение от МИГ
29.01.2021 г.	<p>Mariana Nyagolova (nyagolova58@abv.bg)</p> <p>Във връзка с кандидатстване на община Стрелча с проектно предложение " Достойният принос на Стрелча в Априлското въстание от 1876 година" по мярка 21 имаме конкретно питане. Какво разбираме под " оборудване" и какво под " материали и консумативи".</p>	<p>1. МАТЕРИАЛИ - Закупени активи с характер на ДА, със стойност под възприетия минимален стойностен праг на същественост за ДА в предприятието. Примери:</p> <ul style="list-style-type: none"> ✓ <u>Вещи и документи</u>, свързани с бита, поминъка, традициите, занаятите, духовната култура, историческата памет, народното художествено творчество /изобразително, музикално, певческо, танцово, драматично, словесно и др., народните игри и др./. ✓ <u>Реквизит</u> - облекло, въоръжение и всички останали предмети, които използваме за възстановки на събития. ✓ <u>Етнографски материали</u>, свързани с различните видове занаяти – инструменти, сечива, суровини и средства за производство на занаятчийски продукт, готови продукти на занаятчийството, /даращи за вълна и коноп, корита, чекръци, ракли, инструменти за обработка на дърво и др. ✓ <u>Етнографски материали</u>, свързани с фолклора – песнопойки, съчинения, свързани с консолидиране и

изграждане на национални идентичности, създаването и укрепването на национално самосъзнание, изследванията на правните обичаи и народното обичайно право, сборници и албуми с етнографски материали, свързани с хореографията и др.

✓ Етнографски материали, свързани с бита – покъщнина, мебели, посуда и др.

✓ Литературни паметници - Летописи, хроники, жития, апокрифи, законодателни актове на средновековната българска държава и друга старобългарска книжнина.

✓ Веществени паметници, добити по време на археологическите разкопки - накити, домашни, съдове, хранителни продукти, погребален инвентар и т. н.

✓ Оръдията на труда и материалното производство — лов, риболов, селско стопанство и занаятчийско производство, а също така и технологиите, свързани с тези производства.

Материалите се отчитат съгласно Закона за счетоводството и националните счетоводни стандарти.

2. КОНСУМАТИВИ - Материали, нужни за действието, използването на машина или за някаква дейност, които се изразходват, изконсумират за определено време и се подменят - например ток, вода, телефон, интернет, тонер касети за принтер, хартия за принтера, ролки за касовия апарат и всякакви др. подобни.

3. ОБОРУДВАНЕ - За оборудване при отчитането на средства от ЕСФ и ЕЗФРСР, МИГ „Панагюрище, Стрелча, Лесичово“ прилага следното определение:

		<ul style="list-style-type: none"> - оборудването е движима или недвижима част от обзавеждането, инструмент, машина, апарат или група от предмети, които отговарят на следните изисквания: - при нормални условия на употреба и поддръжка имат поне една година срок на употреба; - запазват оригиналния си вид и форма при употреба; - ако съответното оборудване бъде повредено или липсва част от него е по-вероятно да бъде поправено, а не заменено - не губи качествата си при внедряването му в различни или по-сложни процеси или инсталации
--	--	---

Изпълнителен директор на

МИГ „Панагюрище-Стрелча, Лесичово“:

Лучко Македонски

